

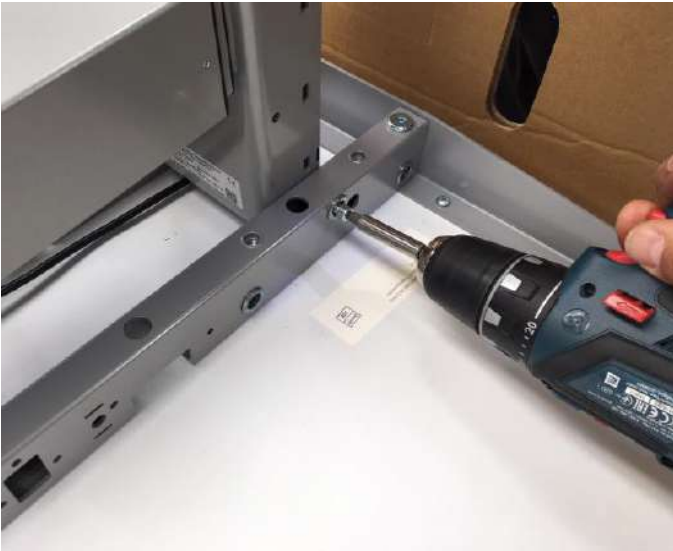
**Montageanleitung  
Arbeitstisch Freiform Winkeltisch**



**Auslieferungszustand Haupttisch**



8 Schrauben befinden sich im Plastikbeutel. Mit 4 Schrauben sind die Säulen zur Transportsicherung fixiert. Insgesamt werden 12 Schrauben benötigt.



Die 4 Schrauben zur Transportsicherung müssen ausgedreht werden. Zwei Schrauben pro Säule und eine Schraube pro Seite.



Die Säule wird nun aufgestellt und pro Seite müssen drei Schrauben eingedreht werden. **Sechs Stück pro Säule.**



Tisch aus der Verpackung entnehmen und umdrehen. Nun ist der Haupttisch zusammengebaut.

## Auslieferungszustand Anbautisch



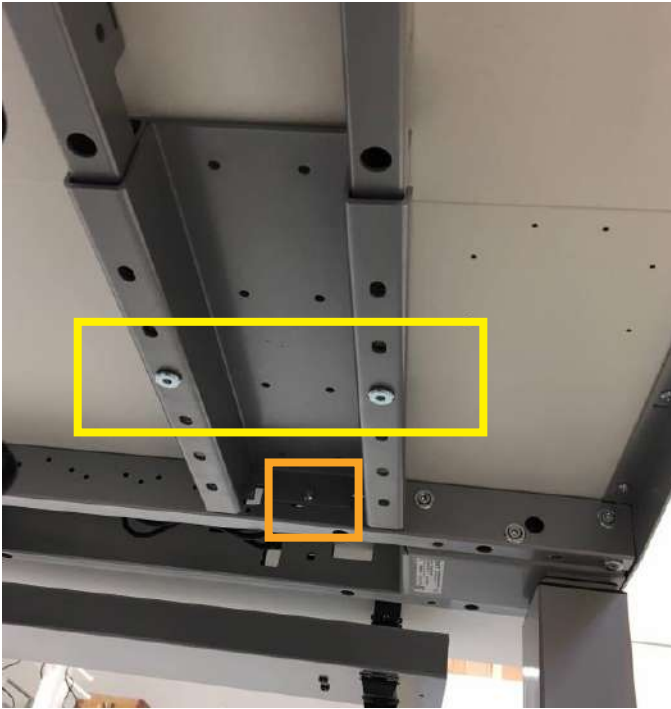
4 Gewindeschrauben befinden sich im Plastikbeutel. Mit 2 Schrauben ist die Säule zur Transportsicherung fixiert. Insgesamt werden 6 Gewindeschrauben für die Montage der Säule benötigt.

8x Spanplattenschrauben und 1x kleine Gewindeschraube dienen zur Montage des Anbauelementes an den Haupttisch.

Der Einheit ist zudem ein selbstklebender Kabelclip inklusive Kabelbinder beigelegt.



Der Anbautisch kann nun an den Haupttisch angefügt werden. Dazu geht man bündig an die Aussenkante des Haupttisches. So ist der Ansatz positioniert.



Zuerst müssen nun die beiden Schrauben am sogenannten „Schlitten“ gelöst werden, damit wird er beweglich und bis an den Rahmen des Haupttisches geschoben werden kann.

Dann wird die kleine Gewindeschraube eingedreht.

Nun noch die beiden Schrauben am Schlitten wieder anziehen und die acht Spanplattenschrauben in die Tischplatten eindrehen.



Nun muss die Säule noch an das Steuergerät des Haupttisches angeschlossen und das Kabel verstaut werden. Dies kann mittels Kabelclips und Kabelbinder umgesetzt werden.



Den Tisch noch an den Strom anschließen und fertig.